

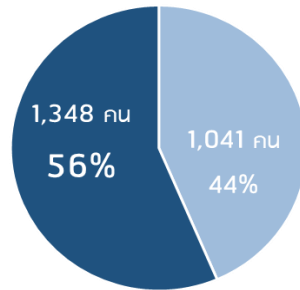
## งานสนับสนุนการเรียนการสอน

### ○ จัดปฐมนิเทศนักศึกษาใหม่ (SALC Orientation)

2 รายวิชา  
67 กลุ่ม



2,389  
คน



■ LNG 120 General English  
(Compulsory for regular program)

■ LNG 220 Academic English  
(Compulsory for regular program)

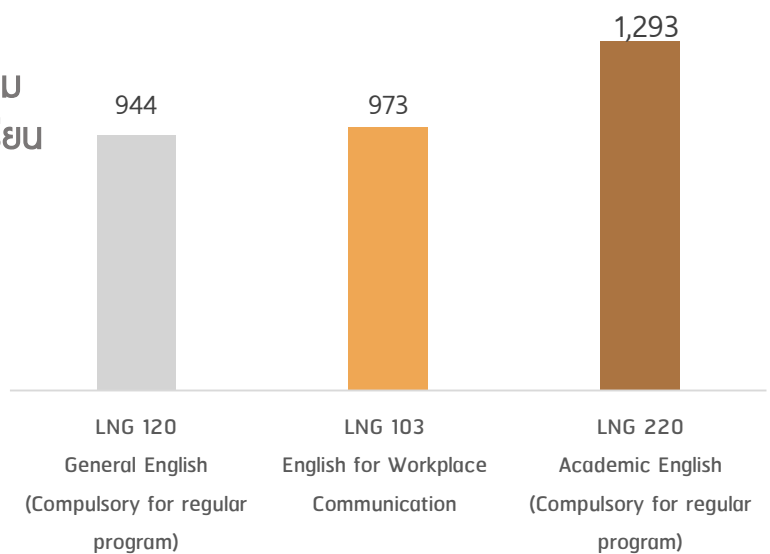
### ○ บูรณาการการพัฒนาภาษาอังกฤษนอกห้องเรียน

3 รายวิชา (LNG 120, LNG 220 และ LNG 103)

นักศึกษาในรายวิชาเข้าร่วมกิจกรรม  
เพื่อพัฒนาภาษาอังกฤษนอกห้องเรียน



3,210  
คน



## งานจัดกิจกรรมพัฒนาศักยภาพนักศึกษา

### ○ จัดกิจกรรมสนับสนุนการพัฒนาภาษาอังกฤษ นอกห้องเรียน



404  
ครั้ง

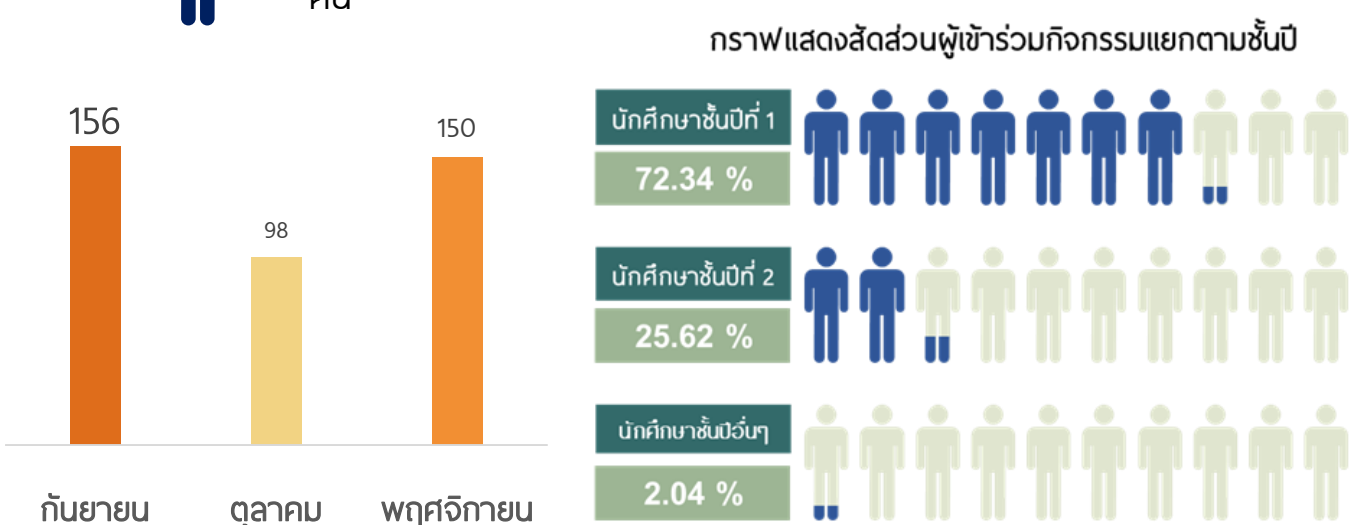


552  
ชั่วโมง

### ○ จำนวนผู้เข้าร่วมกิจกรรม



5,343  
คน



## งานบริการพื้นที่การเรียนรู้ตามอัธยาศัย

**KMUTT SALC** as a Global Station where your lifelong learning journey begins...

**Global Hub**  
CONNECT the world,  
connect the experience,  
connect the difference

**Play Space**  
ENJOY the game,  
enjoy the intellectual  
growth

**Maker Space**  
IMPROVE your skills,  
improve your imagination,  
improve your creation

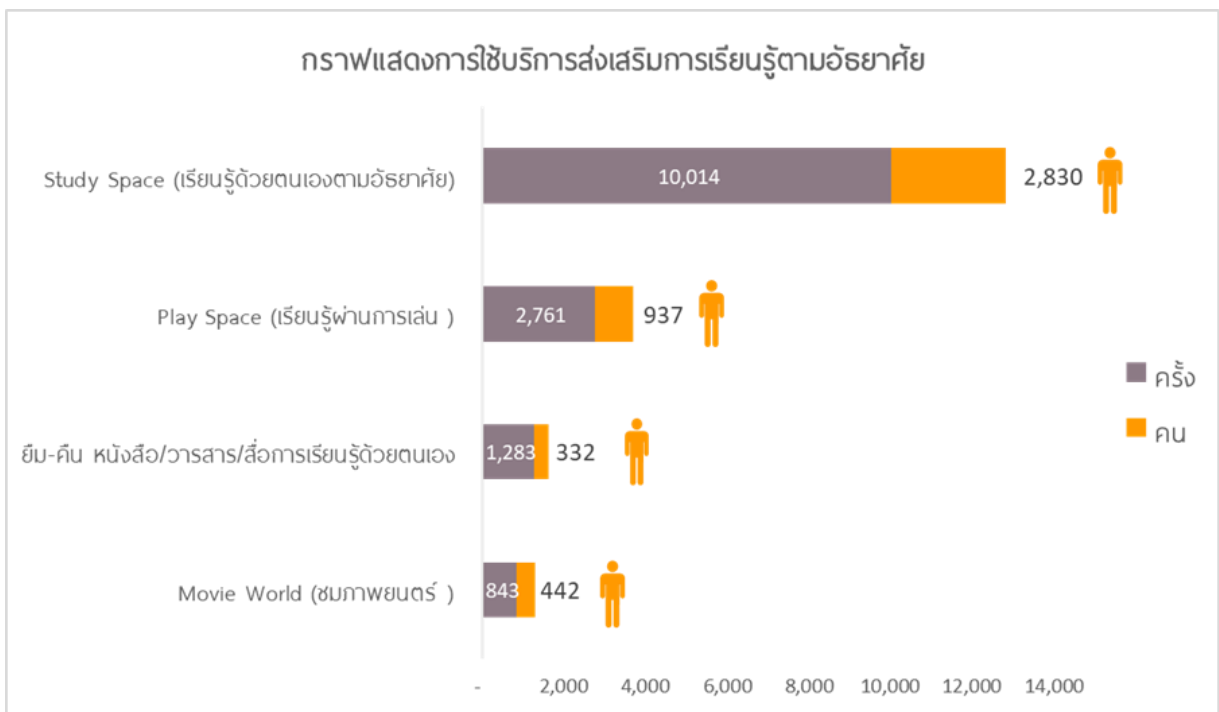
**Movie World**  
EXPAND your views,  
expand your world

**Study Space**  
EDUCATE your mind,  
educate your soul

มีผู้ใช้บริการ  
ภายในศูนย์ฯ  
**14,901** ครั้ง/คน

มีผู้ใช้บริการ  
เฉลี่ย  
**222** คน/วัน

OPEN เปิดให้บริการ  
พื้นที่การเรียนรู้  
ตามอัธยาศัย  
**67** วัน



## งานบริการแหล่งความรู้เพื่อส่งเสริมการเรียนรู้ตลอดชีวิต

มีหนังสือ  
ให้บริการ  
**13,777** เล่ม

มีสื่อภาพยนตร์  
ให้บริการ  
**1,190** เรื่อง

มีบอร์ดเกม  
ให้บริการ  
**33** เกม



กราฟแสดงจำนวนการใช้บริการสื่อการเรียนรู้ (คน)

